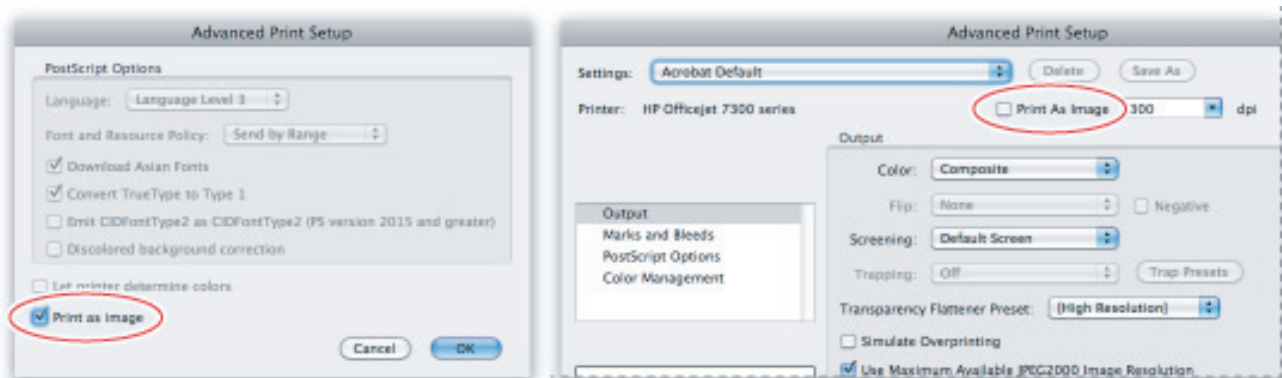


PROBLEMES de PDF ?

Que faire si votre fichier PDF ne s'imprime pas ou s'imprime mal (avec des hiéroglyphes, par ex. ...)?

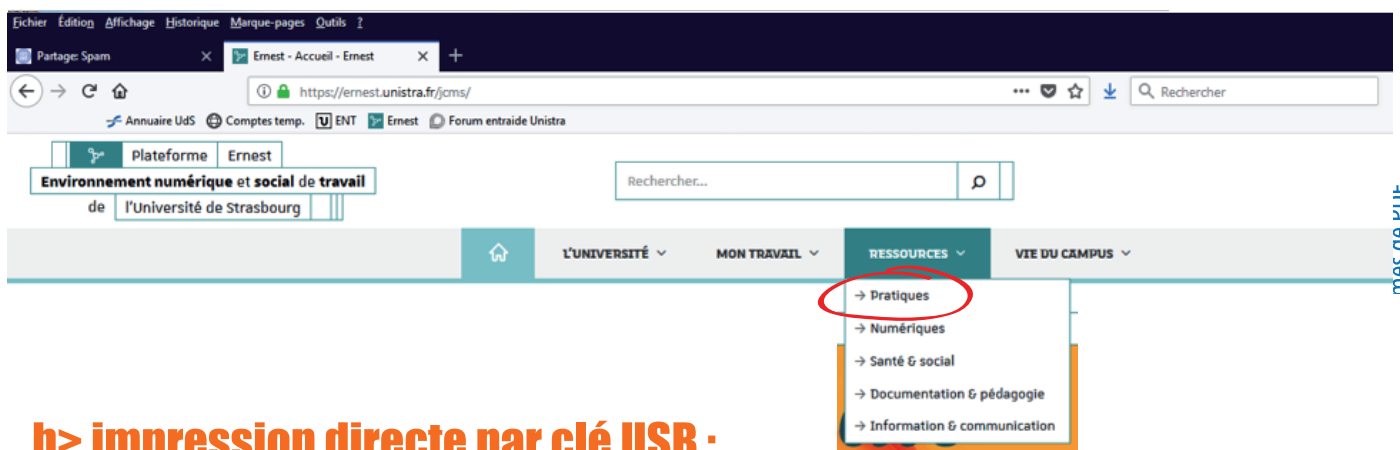
Solution n°1 : imprimer le PDF comme une image

1. Sélectionnez Fichier > Imprimer et cliquez sur Avancé (l'emplacement du bouton Avancé dépend du logiciel utilisé)
2. Sélectionnez Imprimer en tant qu'image (ou BitMap)
3. Cliquez sur OK pour fermer la boîte de dialogue Options puis, cliquez sur OK pour imprimer.



Solution n°2 : imprimer autrement

a> impression par le web : Sur Ernest : Ressources > Pratiques > Gérer ses impressions en ligne

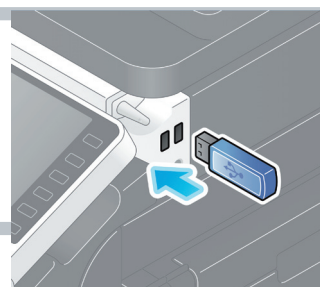


b> impression directe par clé USB :

Insérez votre clé USB à l'endroit prévu

Cliquer sur «Imprimer doc. à partir de la mémoire ext.»

Choisir ses documents à imprimer (format PDF et JPG), cliquer sur «Imprimer»



c> Les boutiques COREP résolvent tous vos problèmes...

- 2 place Brant (face palais U) 03 88 13 72 22 - Lundi au vendredi de 9h30 à 18h30 - Le samedi de 10h à 13h
- 1 place du Foin (face L'Alinéa) 03 88 36 98 00 - Lundi au vendredi de 9h à 18h