

SCAN vers CLE USB

SCAN>USB
noir/couleur A4/A3

Attention : toutes les clés USB ne sont pas reconnues (ni partition, ni .exe)

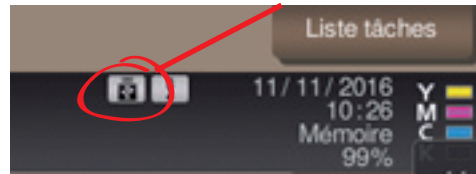
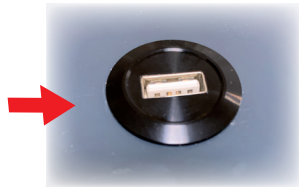
Badgez votre carte PassCampus ou COREP sur le lecteur



ou tapez vos identifiants ENT ou BNU au tableau de bord du copieur

clé USB = mémoire ext.

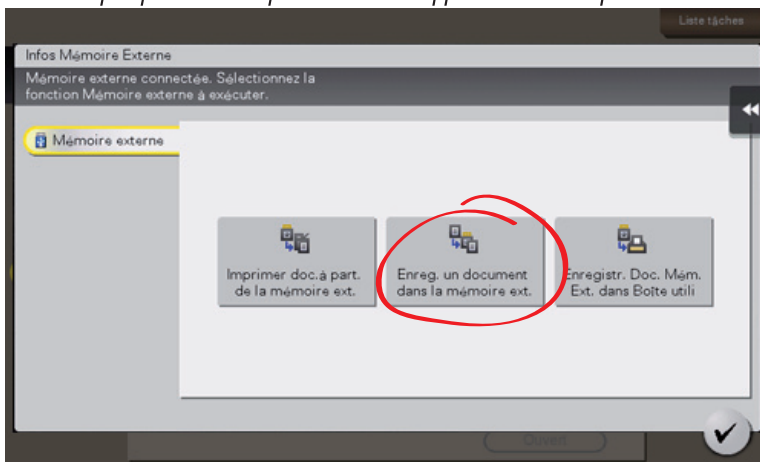
1 Insérez votre clé dans la prise USB



Attendre quelques instants que cette fenêtre apparaisse sur le copieur...

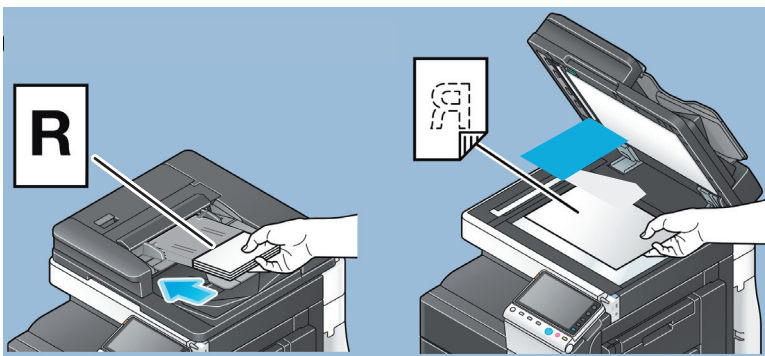
Si la fenêtre n'apparaît pas, cliquez sur la petite icône USB

2



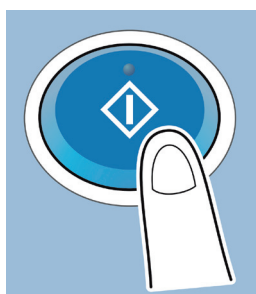
Cliquez sur «Enregistrer un document dans la mémoire externe...»

3



Déposez vos documents sur la vitre ou dans le chargeur.

4



Appuyez sur la touche « Départ » pour chaque document à scanner.

Les fichiers sont numérisés en PDF et enregistrés sur votre clé USB.

**Vous avez fini ?
Déconnectez-vous !**



Autres fonctions